

# "Vi behöver skapa en kultur av lärande"

SUDs nyhetsbrev januari 2025

SUD är en förkortning för Socialtjänstens Utvecklingscentrum Dalarna, en samverkansarena mellan forskning och praktik inom det sociala välfärdsområdet.

I januari månads nyhetsbrev hittar du bland annat information om våra nya lunchwebbinarier *Lunch & Learn*, kommande utbildningar för våren och hösten samt information om FoU-dagen och mer som är på gång under året. Du får dessutom stifta bekantskap med januari månads SUD-medlem.

## Lunch & Learn

SUD anordnar lunchwebbinarier med aktuella ämnen.

### 20/2 Anhörigstöd – Hur skapar vi goda förutsättningar för anhöriga som vårdar närstående?

Huvudgäst: Markus Falk  
Johansson lektor i socialt  
arbete på Högskolan Dalarna

Tid: 12.00-12.45  
Plats: Zoom  
Ingen föranmälan  
Kostnadsfritt



Foto: Anders Gärdberg r10r

- Live-sända lunchwebbinarier där forskare och praktiker möts.
- Panelen samtalar om ett aktuellt forskningsämne.
- Syftet är att lyfta och inspirera så väl yrkesutövare som forskare.
- Du som deltar får ökad kunskap i att tolka och argumentera för din verklighet och vardag med hjälp av vetenskapliga perspektiv.
- Målgruppen är yrkesutövare, forskare och studenter.
- Ingen anmälan krävs och deltagandet är kostnadsfritt.

Zoom-länk för att delta den 20 februari: <https://du-se.zoom.us/j/68909193547>

På SUD's hemsida hittar du mer information om vårens Lunch & Learn.

## "Vi behöver skapa en kultur av lärande"

Januari månads SUD-medlem: **Isabella Piva-Hultström,**  
Leksands kommun

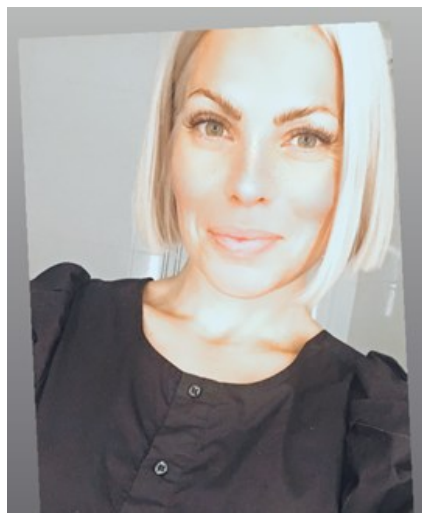


Foto: Privat

### Kort om Isabella

- Tidigare verksamhetschef inom äldreomsorgen.
- Utbildad i lösningsfokusmodellen.
- Gått SUD's nya kurs i samsjuklighet under hösten.
- Genuint nyfiken på kunskap och utveckling.
- Ser år 2025 fram emot att påverka utvecklingen av nya arbetssätt och metoder.
- Styrketränar, promenerar och odlar i trädgården på fritiden.

Isabella Piva-Hultström är socialchef i Leksands kommun sedan år 2023. I grunden är hon sjuksköterska från Västmanland och har genom åren vidareutbildat sig inom ledarskap. Isabella beskriver att hon kan se stora skillnader mellan de två regionerna och att Dalarnas styrka är att samverka vilket är av stor vikt i omställningen till nya socialtjänstlagen. "Genom att samverka kan vi identifiera gemensamma problem, utbyta bästa praxis och gemensamt arbeta fram lösningar baserade på forskning och beprövade metoder" menar Isabella och understryker att SUD kan spela en avgörande roll i utvecklingen av en kunskapsbaserad socialtjänst i Dalarna. På frågan om hur ni i er kommun ska säkerställa att socialtjänsten arbetar kunskapsbaserat svarar Isabella att det är viktigt att skapa strukturer för kontinuerlig kompetensutveckling och implementering av evidensbaserade metoder. "Vi behöver skapa en kultur av lärande där personalen får regelbundna utbildningar och där erfarenheter från praktiken

används för att ständigt förbättra arbetet”, säger Isabella och betonar avslutningsvis hur viktigt det är att också utvärdera de insatser som ges så att de verkligen gynnar dem som tar del av insatserna.

## Barnkonventionsdagen 2025

Kom och lyssna till Sveriges främsta experter inom barnrätt!

I arrangemang av JP Infonet och Länsstyrelsen Dalarna, med stöd av SUD, bjuds du in till årets upplaga av barnkonventionsdagen:

Den 5 februari kl 09.00-15.40 har du som är verksam inom områden som berör barn, eller är intresserad av Sveriges arbete med barnkonventionen, möjlighet att fysiskt delta kostnadsfritt på en webbsänd konferens om barnrätt och dess roll i den nya socialtjänstlagen.

**Plats: Högskolan Dalarna, campus Falun.** Lokal meddelas inom kort på [SUD's hemsida](#) och på [Länsstyrelsen Dalarnas hemsida](#).

**Under dagen ger Sveriges mest framträdande experter dig:**

- Inblick i rättsliga processer och vägledning från verkligheten.
- Praktiska exempel och lärdomar från andra kommuner.
- Framåtanda i förändring och förberedelse.

[Du hittar mer information och anmälningsskema på Länsstyrelsen Dalarnas hemsida.](#)

## Lokal praktikutveckling (LPU)

Utveckla den egna verksamheten tillsammans med forskare!

Har du och din verksamhet en utmaning eller ett problem som ni skulle vilja utveckla eller lära er mer om? Då kan Lokal praktikutveckling (forskarstött utvecklingsarbete) vara något för er.

**LPU innebär att:**

- Bearbeta utmaningen/problemet i din verksamhet i samverkan med forskare från Högskolan Dalarna.
- Träffar tillsammans med forskare från HDa i grupper på 5-15 personer.
- Forskarna kommer ut till din arbetsplats 5 gånger under loppet av ett år.
- Du som yrkesverksam bidrar med dina erfarenheter, forskarna bidrar med aktuell kunskap och ett vetenskapligt förhållningsätt.
- Arbetet återkopplas muntligt eller skriftligt i verksamheten och genom en rapport av forskare.
- Ingen kostnad för att delta.

**En win - win situation:**

- Du och din verksamhet utvecklar förmågan att arbeta utifrån ett vetenskapligt systematiskt förhållningsätt.
- Forskare får ökad kunskap om praktikens villkor.
- LPU kan vara startpunkten på ett praktisknära forskningsprojekt inom Socialtjänstforskningsfonden vilket gynnar samskapande av ny kunskap.

[Här kan du ansöka digitalt om att delta i Lokal praktikutveckling.](#)

**Pågående LPU-projekt**

I nuläget finns ett pågående LPU-projekt inom SUD som kommer att avslutas och återkopplas under våren 2025. [Här kan du läsa mer om projektet.](#)

## Datum för vårens FoU-dag

**FoU-dagen år 2025**

**Datum:** Torsdag 5 juni

**Tid:** Kl 08.30-15.30

**Plats:** Högskolan Dalarna, Falun

**Målgrupp:** Yrkesverksamma inom socialt arbete och närallgiggande hälso- och sjukvård.

Evenemanget ger möjlighet till kompetensutveckling,



verksamhetsutveckling, nätverkande och rekryteringsmöjligheter. Du får dessutom ta del av forskning, kvalitets- och utvecklingsarbeten samt studenters examensarbeten.

Inbjudan med mer information skickas ut i slutet av januari.

[Här kan du läsa mer om FoU-dagen.](#)



Foto från 2024 års FoU-dag. Fotograf: Amanda Frank

## Nya projekt Socialtjänstforskningsfonden (STFF)

Inom Socialtjänstforskningsfonden som finansieras av SUD har två nya projekt beviljats medel:

### Betydelsen av välfärdsteknik för chefers förutsättningar



**Projektledare:** Tina Forsberg (foto HDa), docent/lektor i arbetsvetenskap vid HDa.  
**Samarbetspart:** Malung-Sälens kommun.

Projektet handlar om att undersöka möjligheten att skapa goda arbetsvillkor för medarbetare i hemtjänst och på äldreboenden. Projektet bygger vidare på utvecklingsprojekt som genomförts i kommunen där man konstaterat att det finns väldigt lite kunskap om hur välfärdstekniken påverkar förutsättningar.

Projekten kommer att pågå under perioden år 2025-2026 och därefter återkopplas till er SUD-medlemmar skriftligt och muntligt i befintliga och nya forum.

Genom Socialtjänstforskningsfonden tar socialtjänst, region och högskola ett gemensamt ansvar för att samskapa ny kunskap. Kunskapen ska bidra till att utveckla den vetenskapliga grunden för socialtjänstens och närliggande hälso- och sjukvårds verksamheter, samt för utbildningar inom hälsa och välfärd.

[Mer information om projekten hittas inom kort på SUD's hemsida.](#)

## Kommande uppdragsutbildningar

### Våren 2025

#### Motiverande samtal (MI)

Kursen ges under våren i två omgångar och vänder sig till dig som arbetar med samtal eller beteendeförändring inom primärvård, skola, socialtjänst eller företagshälsovård/annan privat verksamhet. Kursen innehåller teoretiska och praktiska moment som föreläsningar, illustrationer och deltagarorienterade övningar.

Kursomgång 1 som startar 28 januari är fullbokad.

Kursomgång 2 startar 28 april. [Här kan du anmäla dig \(deadline 28 februari\).](#)

#### Ledarskapsprogrammets kurs 2: Styrsystem och utveckling i socialtjänst/omsorg 7,5 hp

Kursen vänder sig till dig som vill utveckla din förmåga att verka som chef inom

socialtjänsten och omsorgen. I denna kurs berörs organisationsteorier, socialtjänstens/omsorgens olika styrsystem, systematiskt kvalitetsarbete, utveckling, implementering och lärande inom socialtjänstens/omsorgens verksamheter.

Kursen startar i slutet av februari. [Här kan du anmäla dig \(deadline 31 januari\).](#)

## Hösten 2025

### Motiverande samtal (MI)

Kursen vänder sig till dig som arbetar med samtal eller beteendeförändring inom primärvård, skola, socialtjänst eller företagshälsovård/annan privat verksamhet. Kursen innehåller teoretiska och praktiska moment som föreläsningar, illustrationer och deltagarorienterade övningar.

### Samsjuklighet - skadligt bruk eller beroende och samtidig psykisk ohälsa, 7.5 hp

Kursen riktar sig till yrkesverksamma och studenter som arbetar med/kommer att arbeta med eller möta personer med samsjuklighet i yrket. Exempelvis inom LSS, psykiatri, Försäkringskassan, Arbetsförmedlingen, socialtjänst och skola (socioonomer, sjuksköterskor, boendestödare, skötare, läkare, handläggare, lärare m.fl.).

### Introduktion till kognitiv beteendeterapi 7,5 hp

Kursen vänder sig till dig som arbetar med samtal eller beteendeförändring inom primärvård, skola, socialtjänst eller företagshälsovård/annan privat verksamhet. Kursens fokus är främst att förstå inlärningspsykologiska funktioner för att möjliggöra beteendeförändring, samt förhållningssätt inom kognitiv beteendeterapi.

### Ledarskapsprogrammets kurs 3: Ledarskapets juridik, 7.5 hp

Kursen riktar sig till nuvarande eller framtida chefer och ledare inom socialtjänsten med fokus på operativ chefsnivå. Kursen behandlar delar av den lagstiftning som du som chef/ledare behöver förhålla dig till.

### Metodutbildning i "Jag och min familj"

Utbildningen är under uppbyggnad våren 2025. Mer information kommer framledes.

**Håll utkik efter sökbara utbildningar på [SUD's hemsida](#) och i våra nyhetsbrev.**

[Här kan du läsa mer om våra uppdragsutbildningar.](#)

## Mer på gång under 2025

- SUD's två kommundoktorander Amanda Jones (Mora kommun) och Sara Quarles van Ufford (Borlänge kommun) kommer att disputera.
- Två licentianttjänster utlyses inom SUD.
- Socialtjänstforskningsfonden utlyser projektmedel.
- 9-10 oktober äger SUD's årliga konferens/SUD-dagar rum.
- Nätverksträffar genomförs regelbundet i nätverket för verksamhetsutvecklare SUD/RSS och i nätverket Jag & min familj.

**Mer information kommer allt eftersom att hittas [på SUD's hemsida](#) samt i våra nyhetsbrev och andra utskick så håll dig uppdaterad!**

## Sammanlagning av SUD och KKHS

Från och med den 1 januari har Kunskapscentrum för kommunal hälso- och sjukvård (KKHS) inkluderats i SUD. Det innebär att SUD framöver även arbetar med att stödja förändrings- och utvecklingsarbete inom den kommunala hälso- och sjukvården. Inom kort flyttas material som legat på KKHS hemsida över till SUD.

**Vi på SUD önskar er alla en fin start på det nya året och ser fram emot fortsatt samverkan!**

*Amanda & Elin*

[Håll dig uppdaterad om vad som händer inom SUD genom att besöka vår hemsida!](#)

[Du kan även prenumerera gratis på SUD's nyhetsbrev genom att anmäla dig här.](#)





---

Vad tycker du om SUD's nyhetsbrev? Ge oss gärna feedback!

1 2 3 4 5 6 7 8 9  
10

---

Vill du inte ha fler nyhetsutskick? [Klicka här för att avregistrera din adress](#)