



HÖGSKOLAN
DALARNA

Regler för kursvärdering och kursanalys vid Högskolan Dalarna

Beslut: Rektor 2018-06-04

Revidering: -

Dnr: HDa 1.2-2018/785

Gäller fr o m: 2018-08-01

Ersätter: DUC 2009/1668/10

Ansvarig för uppdatering: Chef Utbildnings- och forskningskansliet

Bakgrund

Högskolelagen och Högskoleförordningen tillskriver studenterna ett stort ansvar såväl som ett betydande inflytande över kvalitetssäkringen av högskoleutbildningar. I HL kap 1 § 4a påpekas att studenterna ”skall ha rätt att utöva inflytande över utbildningen vid högskolorna” samt att högskolorna ”skall verka för att studenterna tar en aktiv del i arbetet med att vidareutveckla utbildningen”.

När det kommer till kursvärderingar konkretiseras detta inflytande i Högskoleförordningen där kap 1 § 14 i sin helhet lyder:

”Högskolan skall ge de studenter som deltar i eller har avslutat en kurs en möjlighet att framföra sina erfarenheter av och synpunkter på kursen genom en kursvärdering som anordnas av högskolan”.

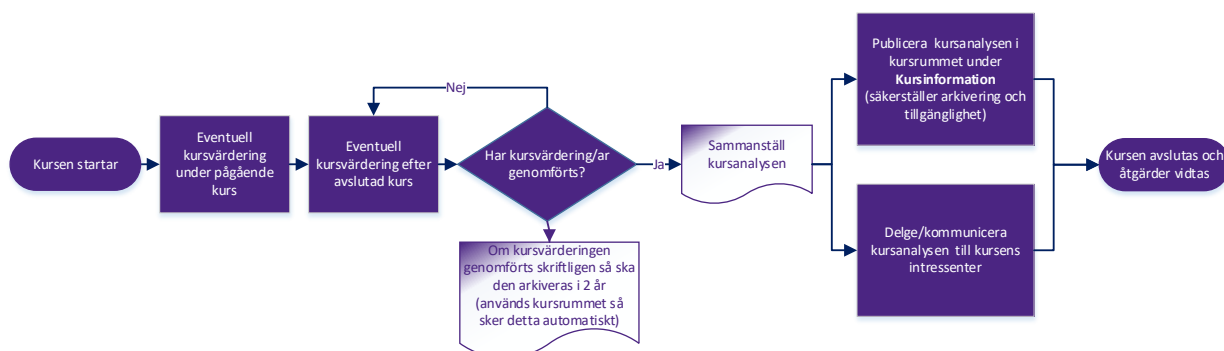
”Högskolan skall sammanställa kursvärderingarna samt informera om resultaten och eventuella beslut om åtgärder som föranleds av kursvärderingarna. Resultaten skall hållas tillgängliga för studenterna”.

Kursvärderingar och kursanalys vid Högskolan Dalarna (HDA) ska bidra till att utbildningarna genomgår en medveten och systematisk förbättring och utveckling med utgångspunkt i studentens lärande och utveckling. Fokuset på studenternas lärande och utveckling syftar också till att stärka studenternas inflytande, engagemang och ansvar för det egna lärandet.

Definition

- Kursvärdering: Avser studenternas bedömning av kursen.
- Kursanalys: Syftar till att utvärdera och analysera genomförd kurs, med fokus på studenternas lärande och utveckling, för att på så sätt identifiera utvecklingsområden. Obligatoriska delar att redovisa i kursanalysen är *Sammanställning av studenternas synpunkter* och *Vilka åtgärder som föreslås eller planeras för att utveckla kursen*.

Process



Kursvärdering/ar ska

- genomförs på alla pågående och/eller avslutade kurser på HDa. Det finns många olika typer av kursvärderingsmetoder och modeller och det är därför den kursansvarige lärarens ansvar att välja metod/modell på kursvärderingen. Den valda metoden/modellen/formen ska kort beskrivas i kursanalysen
- arkiveras i 2 år, i de fall skriftliga kursvärderingar genomförs (antingen i pappers- eller digital form). Om kursrummet används för insamling av data så sker arkiveringen automatiskt.

Kursanalysen ska

- sammanställas efter avslutad kurs och resultatet ska publiceras i kursens kursrum under Kursinformation (det säkerställer både tillgänglighet för studenterna och arkivering)
- redogöra för de obligatoriska delarna: *Sammanställning av studenternas synpunkter och Vilka åtgärder som föreslås eller planeras för att utveckla kursen.*
- delges/kommuniceras till kursens intressenter, exempelvis programansvarig, ämnesansvarig och/eller samverkanspartners
- sammanställas i mall för kursanalys som finns i tillgänglig i kursrummet samt för nedladdning under *Blanketter* på intranätet

Kursanalysen kan med fördel beakta även andra områden, exempelvis metod för kursvärdering/ar, lärare och andra intressenters synpunkter, examinationsformer, studentens lärande och utveckling i förhållande till kursens mål, planering och administration av kursen etc. Stödrubriker för dessa områden finns i mallen för kursanalys.

Ansvar

Kursansvarig lärare ansvarar för att:

- välja metod/modell för genomförande av kursvärdering/ar
- kursvärdering/ar genomförs i samband med en pågående och/eller genomförd kurs
- arkivera kursvärderingen i de fall skriftliga data samlats in (om kursrummet används för insamling av data så sker arkiveringen automatiskt)
- sammanställa kursanalysen
- publicera kursanalysen i kursrummet under rubriken Kursinformation
- delge/kommunicera kursanalysen till kursens intressenter
- åtgärdsförslag genomförs eller att större utvecklingsbehov kommuniceras

Respektive avdelningschef ansvarar för att:

- möjliggöra och följa upp att kursvärdering/ar och kursanalys genomförs, sammanställs och att åtgärder vidtas

Akademichef ansvarar för att:

- i samband med verksamhetscykeln tilldela resurser för att möjliggöra förbättringsåtgärder i de fall dessa är prioriterade och kräver större utvecklingsinsatser