



**Välkommen 22 september 2026 till
Campus Falun, Högskolan Dalarna**
Årets tema: **Kreativt samskapande – från
kunskap till gemensam handling**
FoU-marknaden i ny tappning

”Tillsammans för hälsa och välfärd”

Konferensen pågår kl. 08.30–15.00

Tillsammans för hälsa och välfärd 2026

Kreativt samskapande

Hur skapar vi långsiktigt positiva förändringar inom hälso- och välfärdsområdet tillsammans?

Den här dagen samlar forskare, praktiker, chefer och utvecklingsledare från hela länet för att:




- Ta del av aktuell forskning och utvecklingsarbeten
- Dela erfarenheter från verksamheter i praktiken
- Identifiera gemensamma utmaningar
- Lägga grunden för nya samverkansinitiativ

Det handlar inte bara om att presentera projekt, utan om att skapa riktning framåt.

Välkommen till en dag där kunskap möter praktik och där idéer kan bli nästa steg!

Programöversikt: Tillsammans för hälsa och välfärd 2026

Tid	Innehåll
08.30–09.00	 Fika & en ny början Upplev avancerad simuleringsteknik i en högteknologisk lärmiljö där utbildning, forskning och praktik möts.
09.00–09.10	 Välkommen - konferensen öppnar Vi sätter riktningen: Hur skapar vi förutsättningar för kunskap och utveckling tillsammans?
09.10–10.00	 Två kreativa samverkansprojekt Inblick i regionala satsningar och vad som krävs för att samverkan ska fungera i praktiken.
10.00–10.15	Rast & mingel
10.15–12.15	 Från kunskap till gemensam handling – valbara presentationspass (12 projekt) Forskning och utvecklingsarbeten med gemensam reflektion kring användning och möjligheter.

Tid	Innehåll
12.20–13.15	 Lunch & mingel Lunchen inleds med att bästa examensarbete på sjuksköterskeprogrammet prisas.
13.15–14.05	 Rundabordssamtal Fördjupa dig tillsammans med andra i hur vi skapar samskapande i praktiken.
14.05–14.15	Rast & mingel
14.15–14.45	 Panel: Från behov till gemensam handling Vi lyfter blicken och pekar ut riktning för fortsatt samverkan.
14.45–15.00	 Tillsammans vidare – gemensam avslutning Återblick, reflektion och vad vi tar med oss från dagen.

* Marknadstorg, samverkansvägg och mingelbingo pågår under hela dagen i biblioteket.

Marknadstorg – mötesplatsen som är öppen hela dagen

I huvudlokalen (biblioteket) finns ett marknadstorg där verksamheter presenterar sitt arbete.

Här kan du:

- Ställa frågor direkt till praktiker
- Få konkreta exempel från verksamheter i länet
- Hitta samarbetspartners
- Upptäcka pågående initiativ

Marknadstorget är öppet under hela dagen. Passa på att besöka det under:

- Morgonminglet
- Pauser
- Lunchen
- Efter panelsamtalet

Det är här idéer kan bli till kontakter.

Samverkansvägg – dela dina tankar med andra

I huvudlokalen (biblioteket) finns en samverkansvägg i form av en stor filttavla där du kan dela tankar, idéer och reflektioner när som helst under dagen.

Skriv det som känns relevant för dig. Det kan till exempel vara:

- något du vill utforska vidare
- en idé som väckts under dagen
- ett behov du ser i din verksamhet
- en möjlighet till samverkan

Det som lyfts på väggen bidrar till att synliggöra gemensamma intressen och möjliga riktningar framåt.

Mingelbingo – upptäck länets kompetens och resurser

Ta tillfället i akt att nätverka med kompetens från hela länet under dagen. Mingelbingot är en struktur för att hitta nya kontakter och oväntade kopplingar. Ett pris lottas ut vid dagens avslutning.



08.30–09.00 | Fika & en ny början

Konferensdagen inleds med morgonfika och en demonstration av Mama Anne – Högskolan Dalarnas avancerade barnafödandesimulator.

Här får du en inblick i hur modern simuleringsteknik används i högteknologiska lärmiljöer där utbildning, forskning och praktik möts för att utveckla framtidens hälso- och sjukvård.

Passa samtidigt på att börja dagens mingelbingo och ta de första stegen mot nya möten och samtal under konferensen.



09.00–09.10 | Välkommen - konferensen öppnar

Varför är vi här – och vad vill vi åstadkomma?

Tillsammans med dagens moderator, **Elin Venngren**, sätter vi ramen:

Hälso- och välfärdsområdet står inför komplexa utmaningar.

Kunskap finns – men hur skapar vi förutsättningar att utveckla och använda den tillsammans?

Dagens tema

Kreativt samskapande – från kunskap till gemensam handling

Inledande ord

Ingela Wiklund, prefekt, Institutionen för hälsa och välfärd, Högskolan Dalarna.

Fatumo Osman, proprefekt inriktning forskning, Institutionen för hälsa och välfärd, Högskolan Dalarna

Sätter tonen för dagen och lyfter betydelsen av samverkan mellan forskning och praktik.



09.10–10.00 | Två kreativa samverkansprojekt

När samverkan blir verklighet

Vi inleder med två projekt som visar hur samverkan kan fungera i praktiken, på strategisk och regional nivå:

Regional systemledning för God och Nära vård & Boost Dalarna

Här får du:

- Inblick i aktuella satsningar i Dalarna
- Exempel på hur olika aktörer arbetar tillsammans
- Reflektion kring vad som krävs för att lyckas

Efter varje presentation diskuterar vi:

Vad skulle behövas för att detta ska fungera i vår kontext?

Program - Två kreativa samverkansprojekt

Kl. 09.10–09.35	<i>När ingen äger helheten men alla är avgörande – systemledning i omställningen till God och nära vård</i>
Vilka?	RSS Dalarna, Region Dalarna och Högskolan Dalarna
Vad?	Samskapande för att bygga en regional struktur för omställningen till God och Nära vård.
Fokus?	Strategisk nivå, gemensam styrning, koppling mellan region och kommun.
Metod för samskapande?	Kunskapsbaserat utvecklingsarbete
Varför relevant?	Visar hur långsiktig struktur möjliggör förändring i hela systemet.

Kl. 09.35–10.00	<i>Boost Dalarna – Innovation genom samskapande processer</i>
Vilka?	Byggdialog Dalarna, Region Dalarna och Högskolan Dalarna
Vad?	Samskapande för hälsofrämjande boendemiljöer och välfärdsteknik.
Fokus?	Samverkan över sektorsgränser – byggsektor möter hälso- och sjukvård.
Metod för samskapande?	Tvärdisciplinärt plattformsarbete
Varför relevant?	Utmanar synen på var och hur välfärd utvecklas.

10.15–12.15 | Valbara presentationer

Bredden i länets forskning och utvecklingsarbete

Under förmiddagen får du välja bland 12 olika projekt: praktiktäna forskning, utvecklingsarbete och samverkansarbete. Gemensamt för dem är att merparten genomförts i någon form av samskapande.

Varje presentation innehåller:

- Resultat och centrala insikter
- Reflektion kring hur idén till projektet blev till
- Genomförandeprocessen av projektet
- Implementeringsmöjligheter

Du får möjlighet att direkt diskutera:

- Vad är relevant för oss?
- Hur kan denna kunskap komma vidare?

Detta är en arena för inspiration, men också för realistisk reflektion kring hinder och möjligheter.

KI 12.10-12.15

Kort summering av användbarhet, hinder och intresse för fördjupning.

Gemensamt i varje sal

Efter varje presentation: 5 min reflektion.

Hitta till presentationerna

Presentationerna äger rum i salarna: E151, E152, och E153.

Salarna hittas en bit fram till vänster i den långa ljusgårdskorridoren från huvudentrén sett.

För innehållsbeskrivning: se separat presentationsprogram på nästa sida →

Från kunskap till gemensam handling – valbara presentationspass 10.15–12.15

■ Pass 1: Verksamhetsutveckling i samverkan (sal E151)

- 10.15–10.40 **Mini-Maria i praktiken – tidig och samordnad vård och stöd genom samverkan** Carina Wadås & Magnus Nordahl
- 10.45–11.10 **En väg in – en enkel idé i ett komplext system** Mia Lehnberg
- 11.15–11.40 **Hur samskapande och implementering av nya metoder kan påverkas av inre och yttre faktorer** Sheila Jones
- 11.45–12.10 **SPAK – verksamhetsutveckling i samverkan mellan specialistvård, primärvård, ambulans och kommun** Fredrik Semb & Johanna Dalström

■ Pass 2: Praktisk forskning (sal E152)

- 10.15–10.40 **Hur kan praktisk forskning bidra till att stärka förtroendet för socialtjänsten?** Erik Lundberg & Ali Abdelzadeh
- 10.45–11.10 **Erfarenheter av samordning och implementering av välfärdsteknik i sociala sektorn – exempel från Sätters kommun** Magdalena Kania Lundholm & Jessica Wide
- 11.15–11.40 **Att överbrygga kunskapsluckor om klimakteriet: erfarenheter, uppfattningar och tillgång till vård** Kerstin Erlandsson
- 11.45–12.10 **Bildskapande inom kommunal familjerådgivning: användbara interventioner** Maria Fjellfeldt & Dalida Rokka

■ Pass 3: Forskning designad tillsammans med studiedeltagare (sal E153)

- 10.15–10.40 **Deltagarbaserad Aktionsforskning inom fallprevention och fallskadeprevention i samverkan med arbetsliv och civilsamhälle** Karin Strömqvist Bååthe
- 10.45–11.10 **Forskning designad tillsammans med föräldrar som haft barn på neonatalavdelning** Christine Persson
- 11.15–11.40 **Samskapande för jämlik klimakterievård i ett mångkulturellt samhälle** Anna Olsson, Ulrica Byrskog & Elin Ternström
- 11.45–12.10 **Samskapande av en intervention tillsammans med ungdomar utan gymnasiebehörighet** Johanna Åkerlund

🕒 12.20–13.15 | Lunch & mingel

Lunchen inleds med stipendieutdelning för 2026 års bästa omvårdnadsexamensarbete kl 12.20 – 12.25

Passa på under lunchen!

- Dela en tanke, fråga eller idé på Samverkansväggen – sådant som kan bli värdefullt även efter konferensen. När många bidrar blir gemensamma behov och möjliga vägar framåt tydligare.
- Under lunchen är du också välkommen att besöka Marknadstorget. Där kan du knyta nya kontakter, utbyta erfarenheter och samtala om arbetssätt, pågående initiativ och framtida samarbeten.



Bildkälla: CC



Rundabordssamtal 13.15–14.05

Ni placeras vid rundabord med deltagare från olika verksamheter och roller.

Hur skapar vi samskapande i praktiken?

Fokus i alla rundabordssamtal är:

- Hur samskapar vi idéer som uppdragsutbildningar, praktiktäna forskningsarbeten, utvecklingsarbeten, praktiktäna examensarbeten?
- Hur kan vi tillsammans ta fram projekt?
- Vad krävs för att gå från idé till gemensam handling?

Här skapas utrymme för dialog mellan professioner, huvudmän och akademi, med målet att lägga grunden för nya utvecklings- och forskningsinitiativ.



Bildkälla: CC

14.15–14.45 | Panel: Från behov till gemensam handling

Vad blev dagens viktigaste signaler?

Samtalsledarna från rundabordssamtalen delar de mest centrala utmaningarna från sina bord.

Tillsammans lyfter vi blicken:

- Är det främst struktur vi saknar?
- Behöver vi mer kunskap – eller bättre implementering?
- Vad kan vi faktiskt göra tillsammans?

Panelen pekar ut möjliga riktningar framåt.

14.45–15.00 | Tillsammans vidare – gemensam avslutning

Gemensam återblick och reflektion

Tillsammans med din guide för dagen, Elin Venngren, gör vi en återblick:

Vad har dagen gett oss för nya möten, tankar och möjliga riktningar?

Det som händer nu formas i mötet mellan OSS – i våra verksamheter och i fortsatt dialog.

Avslutande ord

Maria Jansdotter Samuelsson, prorektor, Högskolan Dalarna.

Knyter ihop dagen och ger ett perspektiv på samverkan mellan akademi och omgivande samhälle.

Du lämnar dagen med nya kontakter och nya perspektiv

Posterutställning

Aktuell forskning vid Högskolan Dalarna inom området hälsa och välfärd

Under dagen finns en posterutställning av ta del av där forskare vid Högskolan Dalarna visar upp sin aktuella forskning. Postrarna erbjuder inspiration och kunskapsunderlag för konferensens tema Kreativt samskapande – från kunskap till gemensam handling. Använd utställningen som ett tillfälle att ta del av nya perspektiv och reflektera över hur forskningsresultat kan bidra till gemensam utveckling och fortsatt samverkan i praktiken.



Posterutställningen hittas i anslutning till huvudentrén i högskolans ljusgård.

Hitta i huvudlokalen biblioteket

Bibliotekstrappan är platsen där vi samlas för att ta del av inledningen av dagen, två kreativt samverkansprojekt, stipendieutdelning för bästa examensarbete, paneldiskussion och avslutning av dagen.

Grupprummen för Rundabordssamtalen är belägna på våning 0, 1 och 2 i biblioteket:

Våning 0

- Kunming
- Sydney

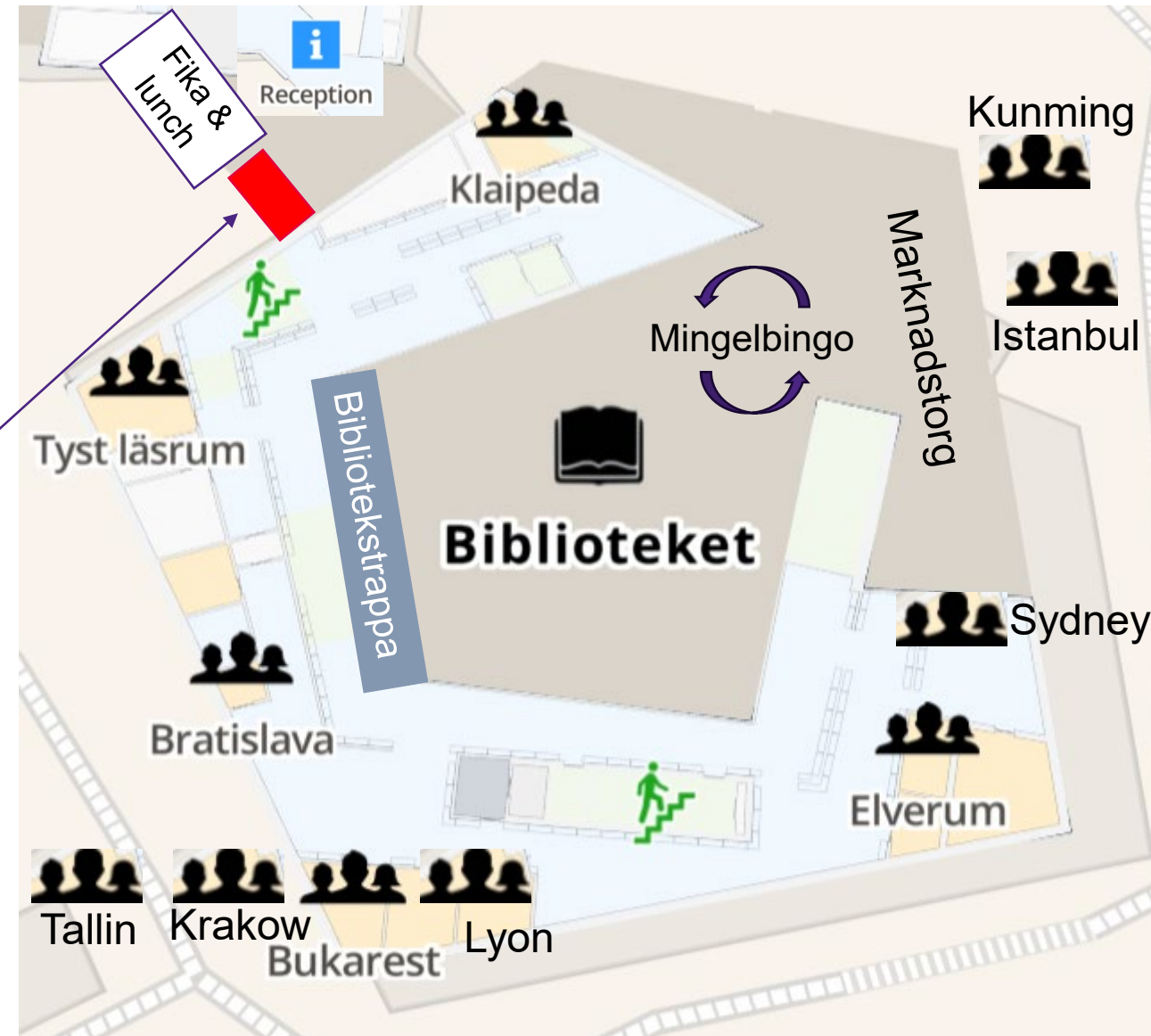
Våning 1

- Istanbul

Våning 2

- Klaipeda
- Bukarest
- Krakow
- Lyon
- Tallin

OBS Bord för registrering vid ankomst: Hämta din namnskylt här.



Tillsammans för hälsa och välfärd 22 september 2026

Parkering

Parkering för besökande till högskolan hittar du på höger sida från Svärdsjögatan, när du kommer från stan räknat (markerat på kartan).

Vid parkering ska du ange bilens registreringsnummer på en lista som finns vid receptionen (till höger vid entrén)

Vid brist på plats kan det finnas betalparkeringar vid Lugnetkyrkans parkering (OBS! betalparkering via apparat på området)

OBS!! Undvik absolut andra områden!

De är avsedda för andra verksamheter, och innebär en stor risk att få parkeringsböter.



Parkering tillåten inom röd-markerat område. Studenter och personal ska använda giltigt P-tillstånd.

Anmälan till dagen

senast 4 september

Konferensen arrangeras för flera målgrupper. Villkor för kostnad, lunch och eventuell utställningsplats anpassas efter målgrupp och anges i anmälningsformuläret.

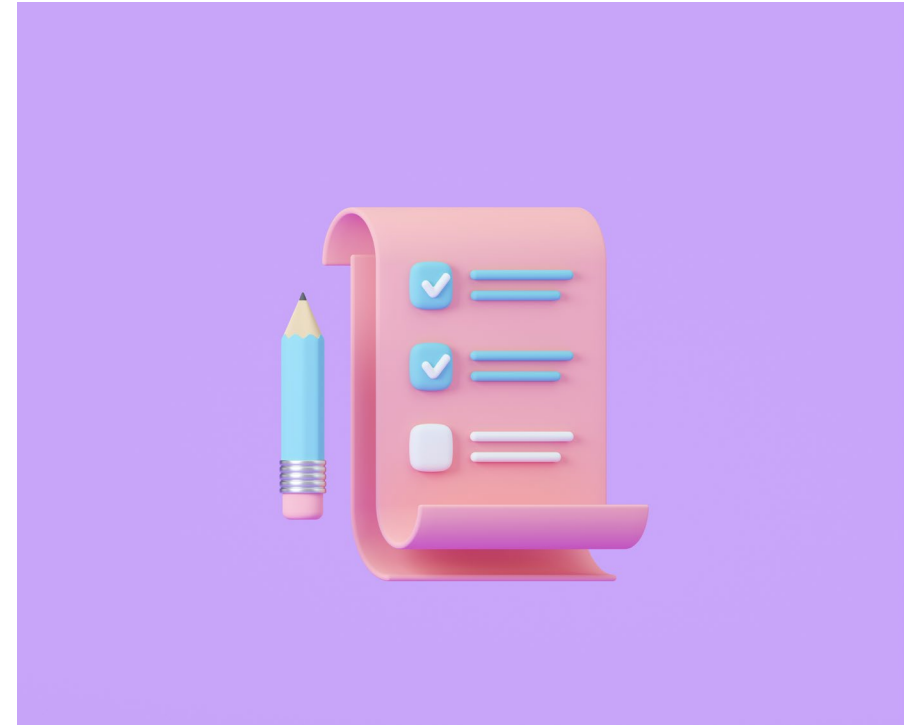
- ◆ Förmiddagsfika ingår för samtliga deltagare.
- ◆ Utställningsplatser på marknadstorget finns i begränsat antal (först till kvarn).

Anmälningsformulär (Microsoft Forms)

[Anmälan för yrkesverksamma i Dalarnas kommuner och Region Dalarna](#)

[Anmälan för anställda vid Högskolan Dalarna](#)

[Anmälan för studenter vid Högskolan Dalarna](#)



Bildkälla: CC



Bildkälla: CC

Om fotografering och GDPR

Under Dalating tar vi ibland bilder. För att vi ska kunna använda bilderna och samtidigt följa GDPR behöver vi förvarna dig som deltagare om att det kan komma att fotograferas under konferensen. Om du inte önskar vara med på bild ber vi dig att meddela detta genom att skicka ett mejl till Amanda Frank på e-post afa@du.se

Tillsammans för hälsa och välfärd 22 september 2026

Lunch och fika

Förmiddagsfika och lunch serveras i anslutning till biblioteket.

Du väljer din preferens i anmälningsskylten:

Förmiddagsfika består av en smörgås och kaffe/te.

Lunch består av en wrap, loka + godbit.

För den som vill ordna lunch på egen hand finns högskolans restaurang Vildgåsen.

Välkommen till Tillsammans för hälsa och välfärd!

Vid frågor om dagen kontakta

Amanda Frank, projektledare för dagen och verksamhetsutvecklare vid Hälsa och välfärd i Dalarna, HvD (tidigare SUD)

e-post afa@du.se



Bildkälla: CC



Bildkälla: CC