



1



2



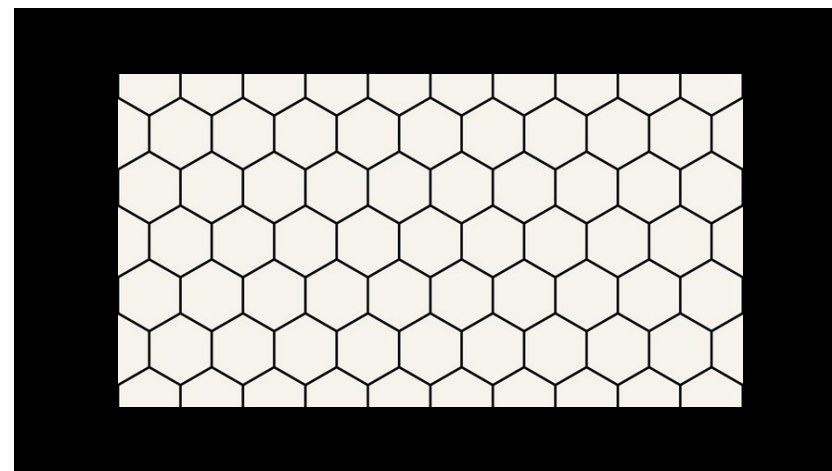
3



6



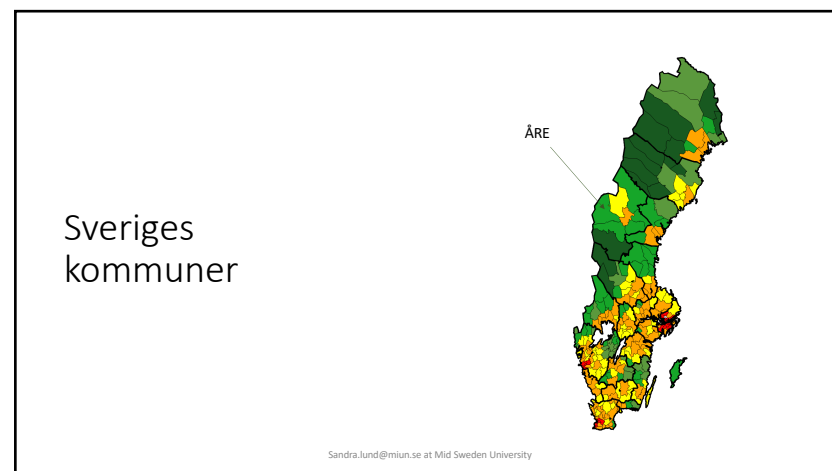
7



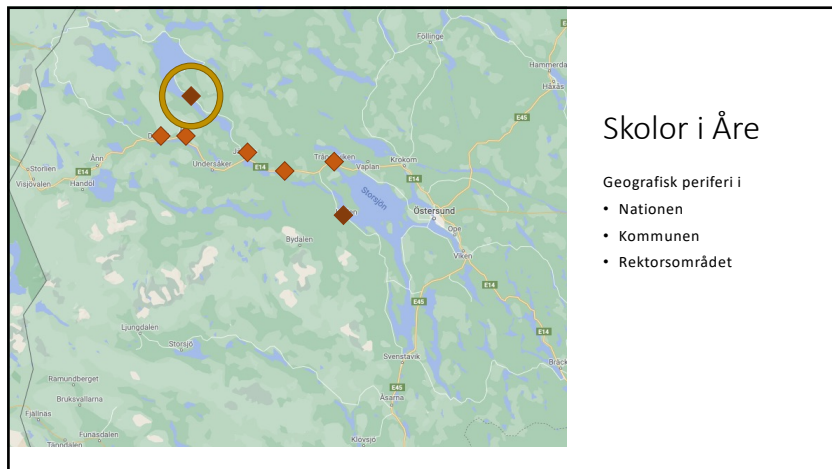
8



9



10

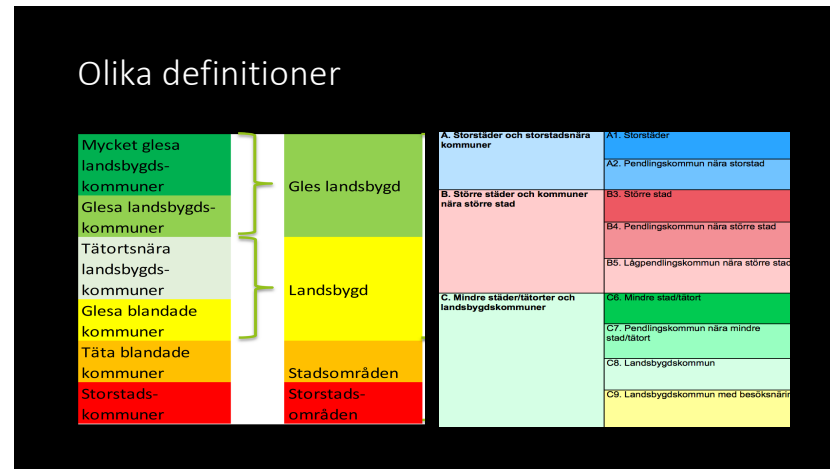


### Skolor i Åre

Geografisk periferi i

- Nationen
- Kommunen
- Rektorsområdet

11



13

### Vad vet vi?

- Det är skillnad mellan rurala och urbana skolor och rurala och urbana samhällen
- Det är skillnad mellan rurala och rurala skolor och samhällen
- Lärare möter andra lärare digitalt
- Rektorer pendlar mellan förskole- och skolenheter
- Rurala skolor omges av ett socialt kapital
- Statistik kan vara missvisande eftersom antalet är få.

Sandra.lund@mimun.se at Mid Sweden University

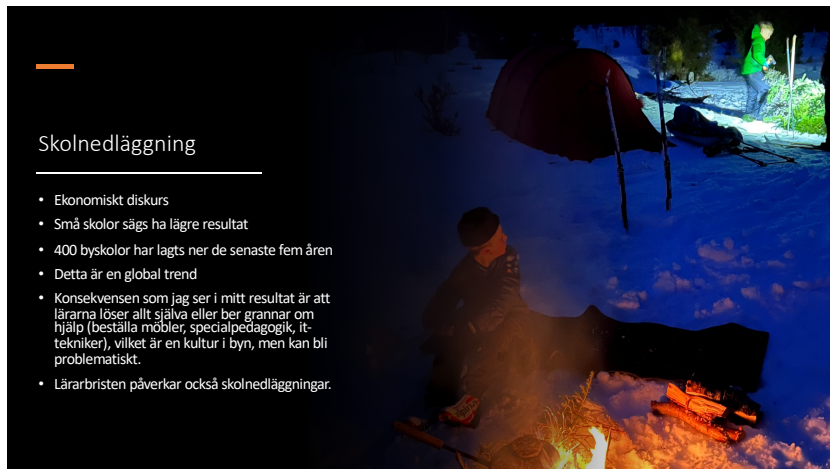
15

### Vad vi redan vet om lärare i små skolor

- Extremt flexibla och kreativa
- Social kompetens
- Engagerade
- Känsliga/lyhörda
- Samarbetsinriktade
- Lösningfokuserade
- Utvecklar läromedel och lärmiljöer som är anpassat till åldersblandade klasser

Lärare håller tyst om allt detta för att dölja eventuella svårigheter i skolan för att få behålla skolan

16



## Skolnedläggning

- Ekonomiskt diskurs
- Små skolor sägs ha lägre resultat
- 400 byskolor har lagts ner de senaste fem åren
- Detta är en global trend
- Konsekvensen som jag ser i mitt resultat är att lärarna löser allt själva eller ber grannar om hjälp (beställa möbler, specialpedagogik, it-tekniker), vilket är en kultur i byn, men kan bli problematiskt.
- Lärarbristen påverkar också skolnedläggningar.

17



## Små skolor

En tredjedel av Sveriges kommunala grundskola och hälften av Sveriges friskolor har färre än 100 elever, vilket är små skolor ur ett internationellt perspektiv (OECD, 2015)

10% av Sveriges skolor har 49 elever eller färre, 69% av dessa är kommunala skolor (Skolverket, 2022).

I Sverige finns 55 skolor med fyra lärare eller färre (Statistiska centralbyrån, 2022)

18



## Materiellt ekonomiskt arrangemang och görande

- Genom materiellt ekonomiskt arrangemang analyseras görande och svarar på frågor som:
  - Hur är platsen för mötet?
  - Hur är tiden för mötet?
  - Hur är agendan för mötet?
  - Vilken ekonomi styr i mötet?

23



## Kulturellt/diskursivt arrangemang och sägande

- Detta arrangemang belyser sägandet/språkbruket i praktiker
  - Vad pratar de om?
  - Vilka symboliska ord eller artefakter används för att symbolisera tillhörighet i praktiken?
  - Vilka begrepp är vanliga och hur skapas en gemensam förståelse för dessa?
  - Hur har agendan anpassats till undervisningspraktiker

24

## Socialt/politiska arrangemang och relaterande

- Detta arrangemang möjliggör och begränsar relaterandet i praktiker och svarar på frågor så som:
  - Vem/vad ger och får makt?
  - Vem/vad ger och får solidaritet?
  - Hur närmar sig Politiken den geografiska periferin i en ekonomisk diskurs

Sandra.lund@mian.se at Mid Sweden University



25

## Socialt kapital

- Starka band i samhället
- Bourdieu kopplar till makt, den med starkt kapital har hög makt i vissa fält
- Putnam menar att socialt kapital kan vara starkt eller svagt i en grupp.
- Starkt socialt kapital kan ha konserverande effekter
- Svagt socialt kapital kan bli ineffektivt.



26

## Följ med ut i periferin och möt Byskolan!



Mittuniversitetet  
Mid Sweden University

27

## Kulturen i byn

- Långt till service gör att byborna hjälps åt
- Bybor träffas på ICA, på sjön/fjället, hemma i varandras kök
- Snacket i byn handlar om att de behöver samarbeta för att behålla skolan
- Rektorererna bor inte i byn
- IVH (i väntan på hjälp)



28

### Särskilda förutsättningar i Byskolan

- Lokaler saknas
- Utomhuspedagogik vanligt
- Åldersblandade klasser
- Samarbete med Byn som "ställer upp"
- Delar rektorsområde med andra skolor, d.v.s. en fysiskt frånvarande rektor
- Professionellt lärande och skolutveckling sker i rektorsområdet



29

### Ledningspraktiker med rektorer

- Rektorer har sin arbetsplats i bilen och inget kontor på skolorna. En rektor har kontoret i centralorten. Hon får inget mandat att leda.
- Rektorer arbetstid fylls av resande.
- De rektorer som inte visar intresse av byskolan kommer få svårt att få igenom sina beslut. "Vi gör ändå som vi vill när hon har åkt"
- Rektorer behöver lyfta av ansvar, befogenheter men också hjälpa lärarna att förstå deras nationella ansvar.
- Lärarna är NÄRA sina elever och vårdnadshavare och behöver respektfull hjälp att distansera sig.
- Rektorer kan ha svårt att komma in i det sociala nätverket



30

### Tre olika sätt att organisera professionellt lärande

- Middagsmöten
- Internetbaserad videokonferens
- Möte med Byskola och storskola



31

### Middagsmöten

Lärarna reser långt och äter tillsammans

MA: de reser till varandras skolor, tiden är bestämd. Samtal i bilen

DA: De har samma typ av skolor och samma språkbruk.

SA: samtliga uttrycker att de har behov av det sociala nätverket och utbytet med kollegor.



32

Internetbaserad videokonferens

MA: de reser inte, men har en tid och ett "rum" att träffas i  
 DA: det delar förståelse för varandras praktiker  
 SA: svårt med relationer, skämt faller platt och de har kan inte relatera till varandras skolor på samma sätt som vid middagsmöten



Sandra.lund@miun.se at Mid Sweden University

33

Möte med stor skola och Byskola

MA: Tid och plats är bestämt  
 DA: lärarna förstår inte Byskolans förutsättningar  
 RA: Lärarna i stora skolan kan varken relatera till Byskolans undervisning eller till läraren, eftersom läraren kommer in precis när motet börjar



Sandra.lund@miun.se at Mid Sweden University

34

Läraren valde ensamhet

Genom ett distribuerat ledarskap förändrades projektet till att handla om Stora skolans undervisningspraktiker, vilket i längden blev helt irrelevant för Byskolans lärare.



35

I möte med Byskolan

I Byskolan samlas barn i alla åldrar (även förskolan) och hjälper varandra, lär av varandra och tar hand om varandra. Eleverna är syskon, grannar, fiender, släkt eller vänner.

Allt detta möter du när du möter barn/elever, förskolelärare/lärare, rektorer, tjänstemän och politiker hos små huvudmän.

Utöver detta kommer du från en stad (i deras ögon) och deras erfarenhet är att staden behandlar dem styvmoderligt.



Sandra.lund@miun.se at Mid Sweden University

36



## Vänskapsband

- Byn styrs av vänskapsband
- Små sammanhang fungerar så och det tar man med sig till större sammanhang (t.ex. politik, företag, anställning, praktisk hjälp...)

44



## Vem är vem och vem möter jag här?

Person eller position?  
Spänningsfält  
Maktfördelning är relationell inte positionell

45

## Dagens medskick

Ta hänsyn till samtliga arrangemang för att skapa goda förutsättningar för professionellt lärande

Besök små Byskolor i de kommuner ni kommer till för att försöka förstå deras specifika

Närma er med respekt, det finns en lång historia av utanförskap och ett ständigt hot av nedläggning



46

## Behov av nätverk



47



## Artiklar som behandlar ämnet i Sverige

Beach, D., Johansson, M., Öhrn, E., Rönnlund, M. & Rosvall, P.-Å. (2018). Rurality and education relations: Metro-centricity and local values in rural communities and rural schools. *European Educational Research Journal*, 18(1), 19–33. <https://doi.org/10.1177/1474904118780420>

Beach, D., From, T., Johansson, M. & Öhrn, E. (2018). Educational and spatial justice in rural and urban areas in three Nordic countries: a meta-ethnographic analysis. *Education Inquiry*, 9(1), 4–21.

Beach, D. & Öhrn, E. (2021). Arbetsmarknad, utbildningsval och möjligheter på landsbygden: Den lokala kontextens relationer till metrocentrisk skolpolitik. *Utbildning & Demokrati-tidskrift för didaktik och utbildningspolitik*, 30(3), 57–70.

Lund, S. (2022). The geographic periphery as architecture for leadership practice with Swedish primary school principals: a peripatetic leading practice. *International Journal of Leadership in Education*, 1-20. <https://doi.org/10.1080/13603124.2022.2027526>

Lund, S. & Karlberg-Granlund, G. (2023). Making Rural Areas Attractive for Teachers and Principals: Putting Rural Educational Settings on the Agenda. *Nordic Studies in Education*, 43(2), 181–196. <https://doi.org/10.23865/nse.v43.3985>

Pettersson, G. & Ström, K. (2019, 06/01). Professional Collaboration between Class Teachers and Special Educators in Swedish Rural Schools. *British Journal of Special Education*, 46(2), 180-200. <http://dx.doi.org/10.1111/1467-8578.12266>

49

## Samtal

Inled samtalet med att presentera er.

Ta några minuter till att fundera enskilt över nedanstående frågor

Behandla frågorna i rundor

Ta en avslutande runda där ni summerar vad ni tar med er från samtalet

Frågor:

- Hur kan denna information omsättas i en SBS-insats?
- Rurala områden är extremt olika. Vad har ni för erfarenheter och när blir det svårt?
- Hur skiljer sig denna kontext från den ni vanligtvis mäter i insatser eller forskning?

50

