

Teacher Training Initiative, TTI





eTwinning är en gemensam samarbetsyta för skolor i Europa.

Den erbjuder en plattform för skolpersonal (lärare, skolläda, bibliotekarier, osv.) i något av Europas länder, där de kan kommunicera, samarbeta, utveckla projekt, dela sin skoldag; ja, helt enkelt vara en del av den mest spännande skolgemenskapen i Europa. eTwinning lanserades 2005 som det viktigaste initiativet i Europeiska kommissionens eLearning-program, och sedan 2014 är initiativet fullt integrerat i Erasmus+, det europeiska programmet för utbildning, ungdom och sport.



715.736
LÄRARE

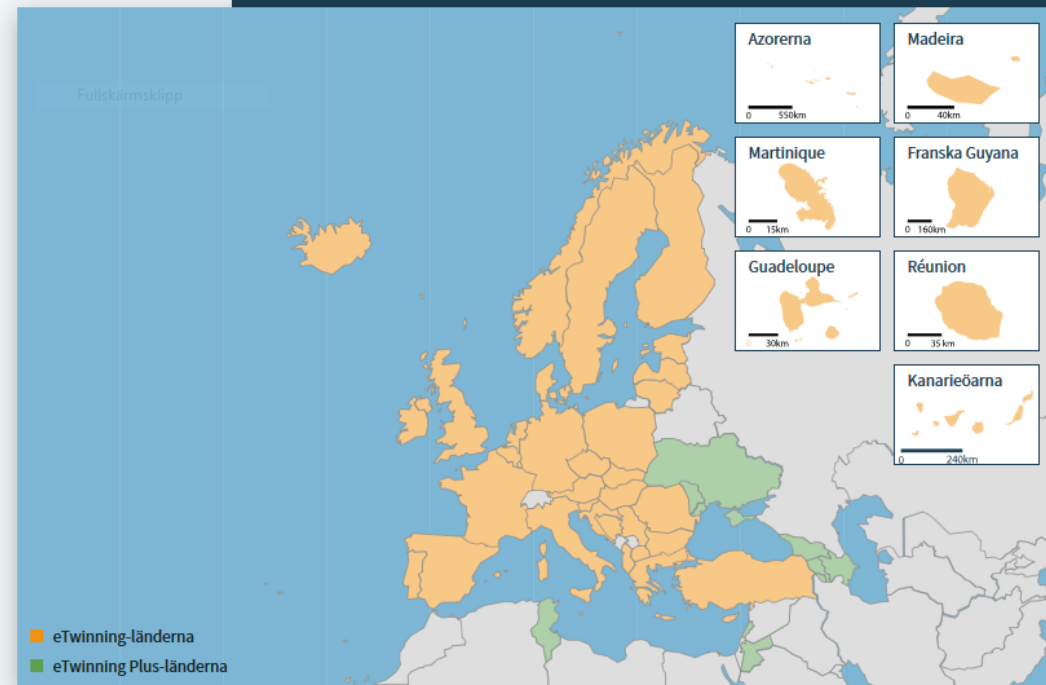


197.023
SKOLOR



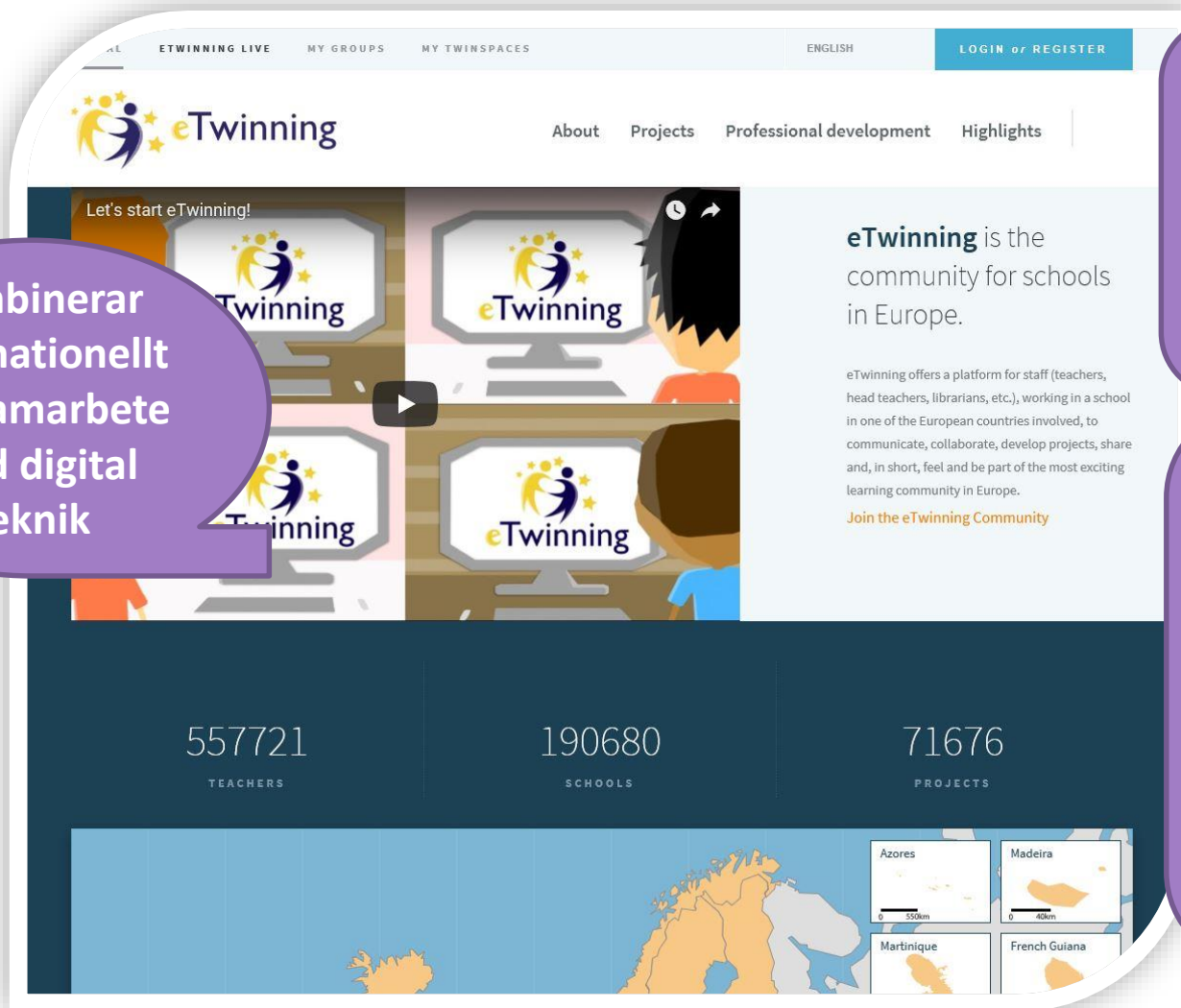
94.404
PROJEKT

Gå med i eTwinning-nätverket



eTwinning – nätverket för skolor i Europa www.etwinning.net

Kombinerar
internationellt
skolsamarbete
med digital
teknik



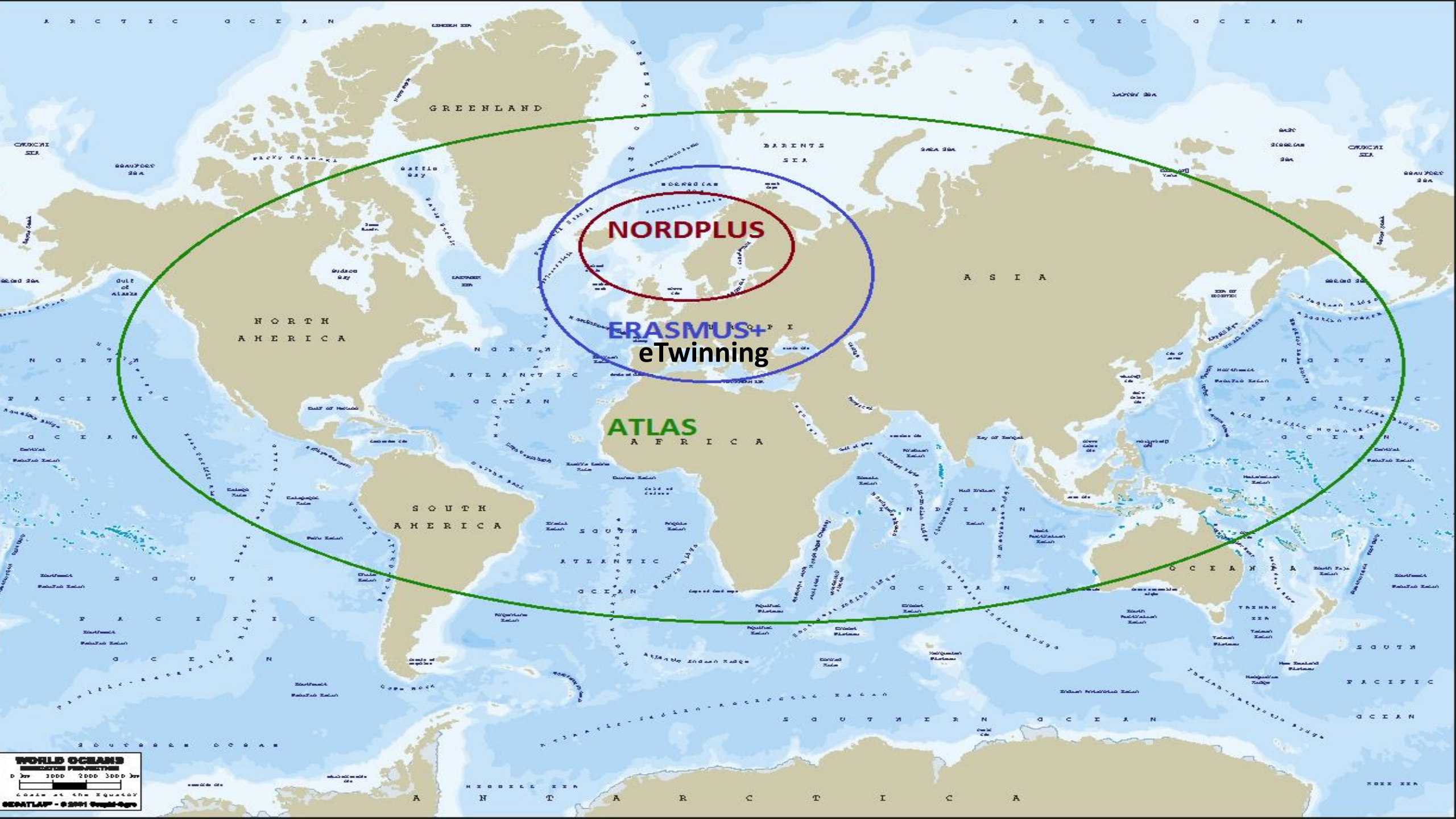
SAMARBETE I PROJEKT

Hitta andra lärare för att tillsammans genomföra (digitala) samarbeten – där också eleverna aktivt kommunicerar över landsgränserna

KOMPETENSUTVECKLING

Tematiska diskussionsgrupper: dela erfarenheter och material, få tips och idéer.

Läroevent och webinarier. Korta onlinekurser eller onlinepresentationer med deltagare från hela Europa.



NORDPLUS

ERASMUS+
eTwinning

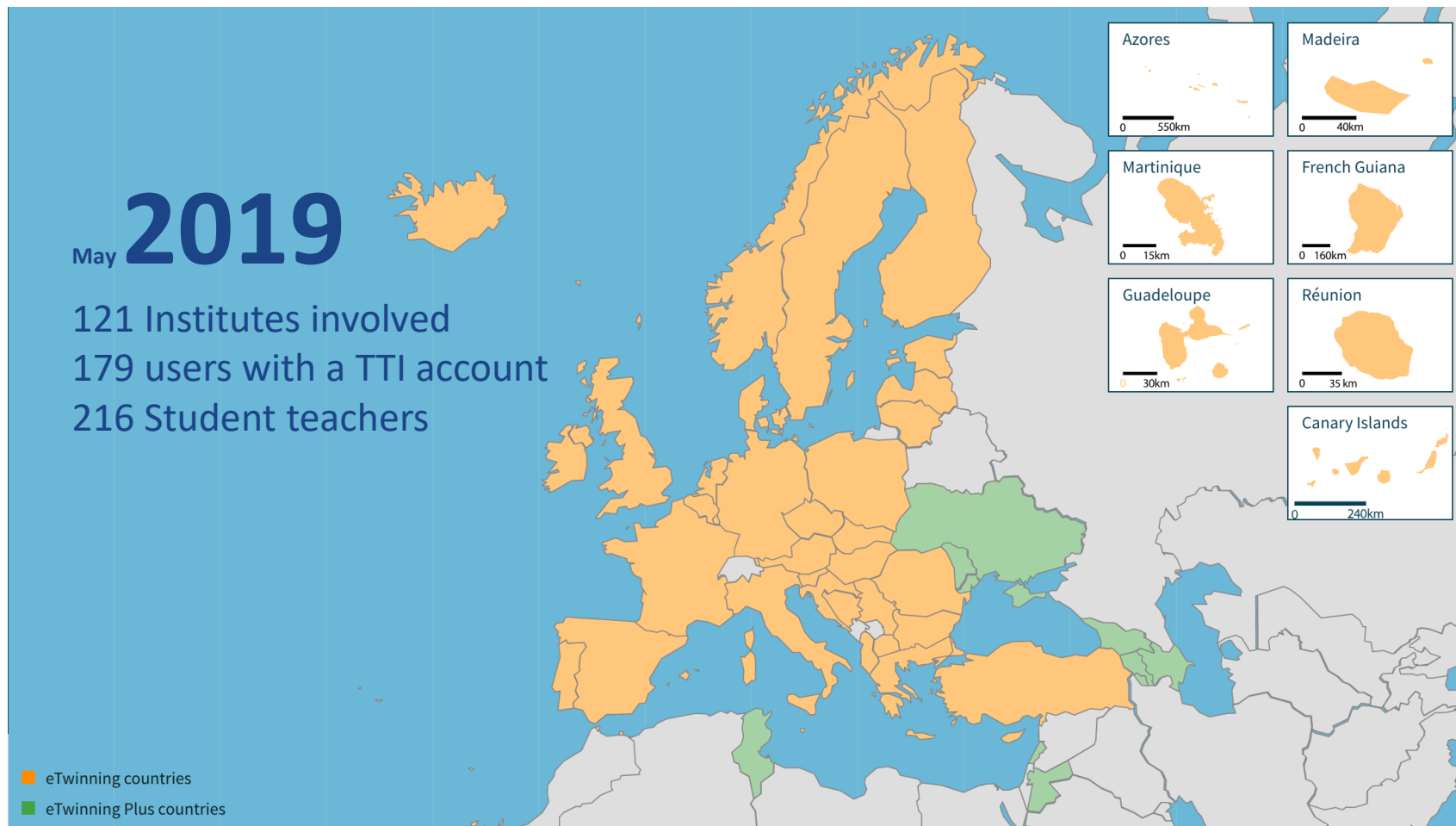
ATLAS
AFRICA

Bakgrund

- Under 2012 lanserades ett eTwinning-initiativ för att få med lärarhögskolor i Europa, med målet att informera studerande på lärarhögskolor om eTwinning, i början av deras lärarutbildning.
- Initiativet har gradvis utvecklats från den inledande pilotfasen och omfattar nu alla eTwinning- och eTwinning Plus-länder. Från och med nu kan förutom lärarutbildare även lärarstuderande ta del av eTwinning's olika möjligheter.

- Från 2019 kommer alla National Support Services och byråer för partnerstöd att bjuda in lärarhögskolor i sina länder, som ett sätt att presentera och introducera eTwinning för lärarstudenter.
- I initiativet finns det exempel från flera olika länder som visar att introduktionen av eTwinning i utbildningen för lärarstuderande är givande för dem och deras institutioner.

TTI i Europa



Mervärde

Framförallt har initiativet för lärarhögskolor visat att mervärdet med eTwinning i den inledande lärarutbildningen bidrar till:

- upptäckt och genomförande av projektundervisning, ämnesövergripande arbete
- utveckling av IKT och språkkunskaper
- europeiska/internationella, interkulturella erfarenheter
- utveckling av professionella färdigheter (projekthantering, fastställandet av mål, planering, lagarbete)
- reflektioner kring lärarprofessionen: utbyten med lärare i andra utbildningssystem.
- internationalisering på hemmaplan

Hur eTwinning introduceras varierar från land och institution. Det finns två aktiviteter att utgå från:

- **Aktivitet 1, “Introduktion av eTwinning”** inkluderas i läroplanen för studenterna
- **Aktivitet 2**, att skapa ett mindre eTwinningssamarbete med lärare och/eller lärarstudenter, på local, nationell eller internationell nivå. Lärarstudenter kan även ha eTwinningssamarbeten under praktikperioden

TTI i Sverige

- Malmö Universitet, 2015, Mats Johnsson, Assistant Professor, International Coordinator
- Högskolan Väst, 2019, Jonna Johansson, avdelningschef för ämnes- och yrkeslärarutbildningen
- **Vill du veta mer?**
- Kontakta: karin.kaikkonen@uhr.se

Tack!
www.uhr.se