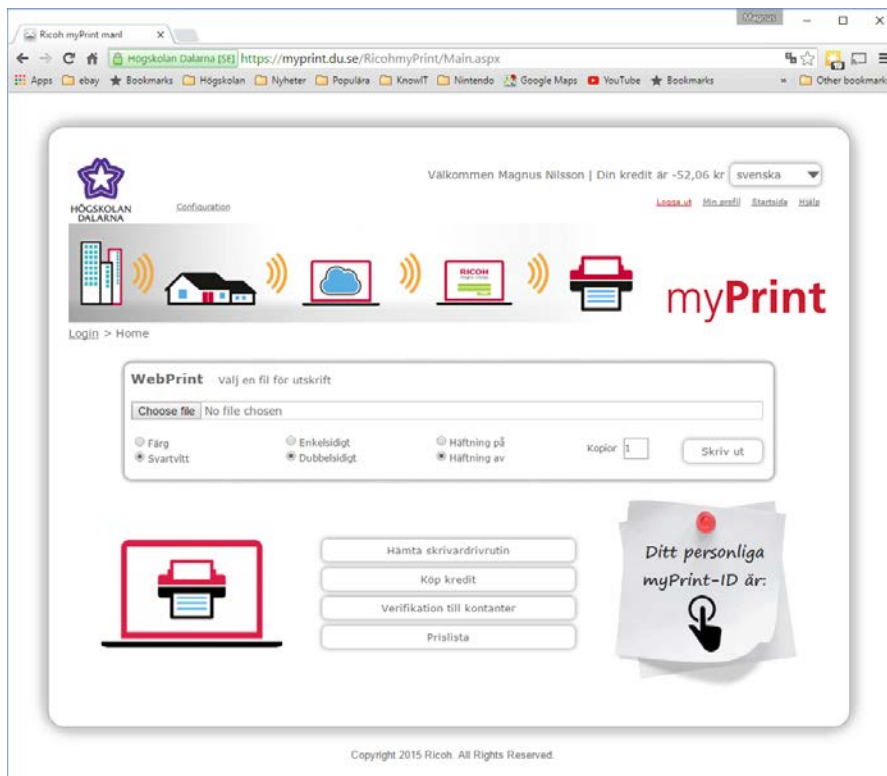


## Installation av myPrint skrivare på privat Windows dator

Har du en egen Windows dator, kan du installera en myPrint skrivare och sedan ansluta den till ditt utskriftskonto på Högskolan Dalarna för att på så sätt kunna skriva ut på Högskolans skrivare.

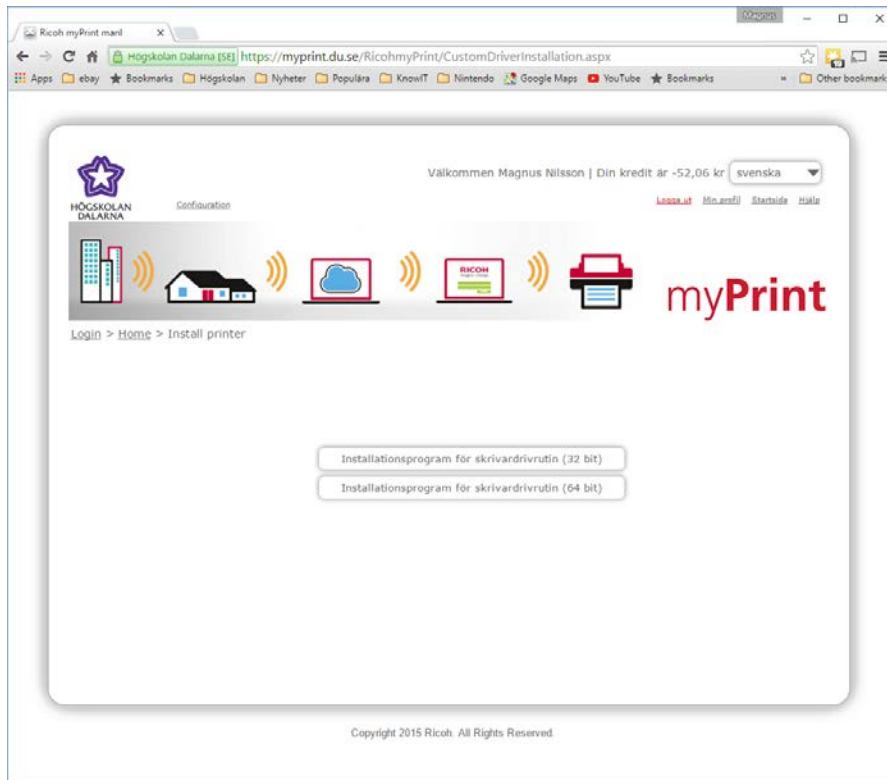
Logga in på <http://myprint.du.se>

Tryck på "Hämta skrivardrivrutin" för att ladda ner den till din dator

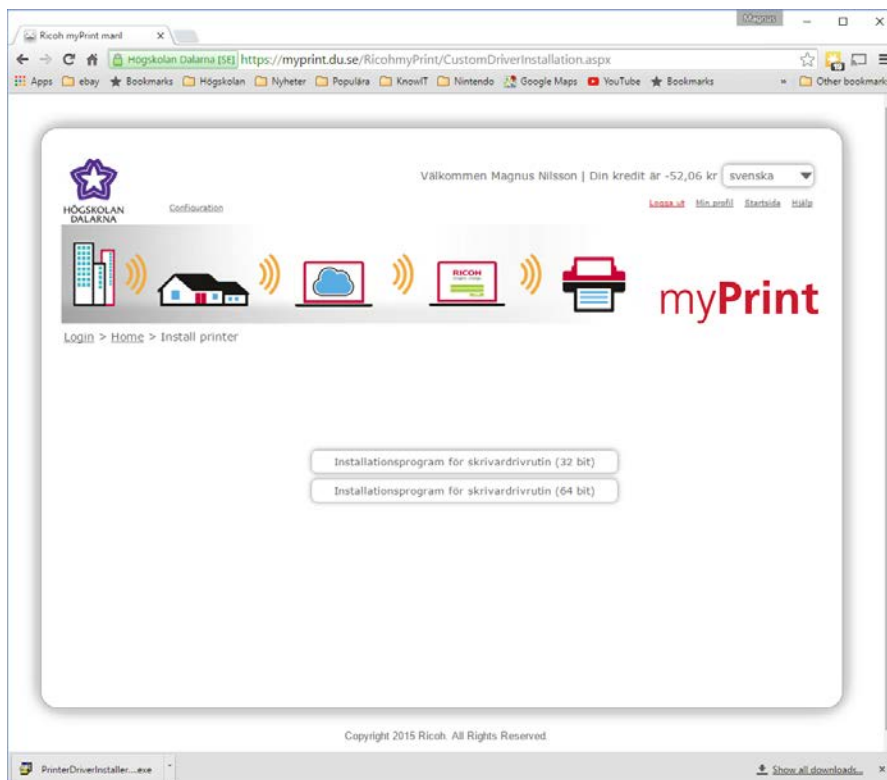


The screenshot shows a web browser window displaying the Ricoh myPrint main page. The browser's address bar shows the URL <https://myprint.du.se/RicohmyPrint/Main.aspx>. The page header includes the Högskolan Dalarna logo, a user greeting "Välkommen Magnus Nilsson | Din kredit är -52,06 kr", and a language dropdown set to "svenska". Below the header is a navigation bar with icons for a building, a house, a cloud, a laptop, and a printer, followed by the "myPrint" logo. The main content area features a "WebPrint" section with a file selection field ("Choose file | No file chosen") and several radio button options for printing: "Färg", "Svartvitt", "Enkelsidigt", "Dubbsidigt", "Häftning på", and "Häftning av". There is also a "Kopior" field set to "1" and a "Skriv ut" button. Below this are four buttons: "Hämta skrivardrivrutin", "Köp kredit", "Verifikation till kontanter", and "Prislista". To the right of these buttons is a sticky note graphic that says "Ditt personliga myPrint-ID är:" with a hand cursor icon pointing to a blank space. At the bottom of the page, there is a copyright notice: "Copyright 2015 Ricoh. All Rights Reserved."

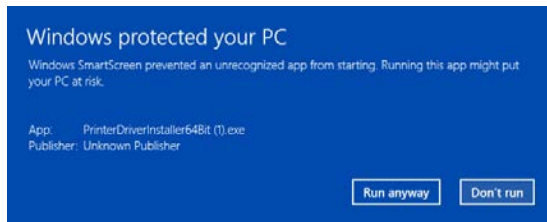
Välj 32 eller 64 bit drivrutin beroende på vilken Windows installation du har. Idag är de flesta Windows installationer 64-bitars.



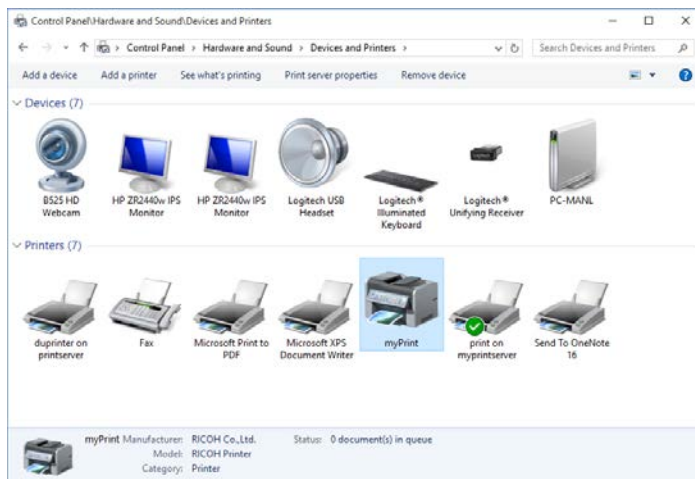
Kör den exekverbara filen som laddades ner



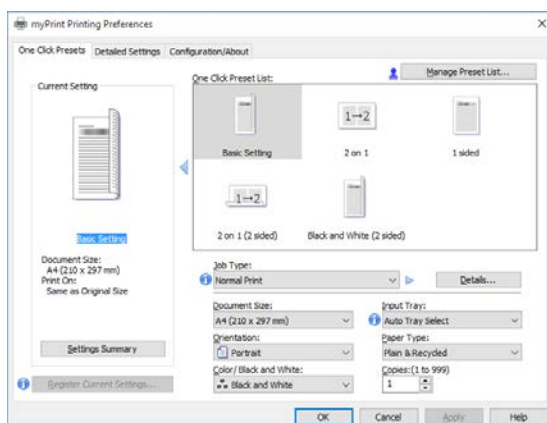
På Windows 10 får man en varning om att programmet är okänt. Tryck på "more info" och sedan på "Run anyway" för att fortsätta



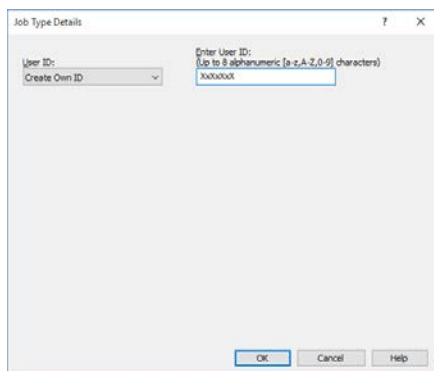
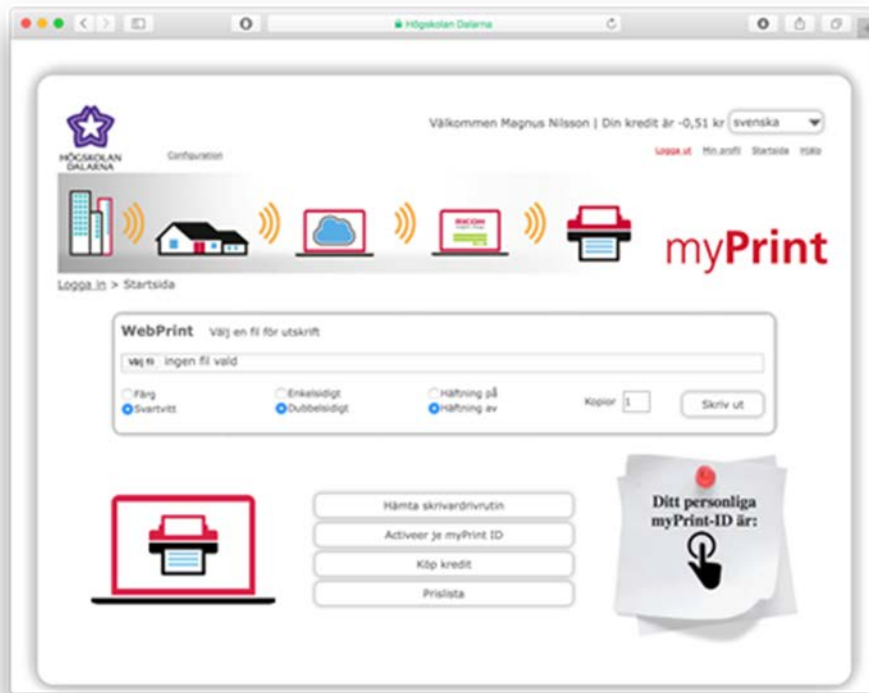
Nu skall du fått en skrivare med namnet "MyPrint"



Höger klicka nu på skrivaren och välj "Printing Preferences"



Tryck där på knappen "Details" (till höger om Job Type) och ange sedan ditt myPrint-ID i fältet User-ID. Ditt myPrint-ID hittar du på webbsidan <http://myprint.du.se>.



Nu kan du stänga alla dialogrutor och sedan är skrivaren redo.